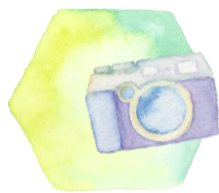


芦屋市谷崎潤一郎記念館



夏のこども講座

たんけん



文学館を探検しよう！

～見て・聞いて・レポート作り～

暑い夏、涼しい文学館内を探検しませんか？芦屋ゆかりの文豪・谷崎潤一郎の記念館で、
学芸員の話^{がくげいいん}を聞きながら、展示室^{てんじしつ}やロビー、お庭、バックヤードを探検します！最後に、
まとめプリントで探検のレポートを作成します。



- ① 展示室で文豪谷崎の写真や原稿^{げんこう}、本などを見ながら、学芸員さんの解説を聞こう。(谷崎と芦屋のつながりを確認！)
- ② 広いお庭やロビー、バックヤードを探検！(お庭は写真撮影出来ます)
★池の鯉^{こい}にエサをあげるよ！

- ③ 講義室^{こうぎしつ}で、レポート作成。学芸員さんが作ったプリントに、調べたことや感じたことを書いていよ。夏休みの自由研究に役立てよう。
- ④ 書き上げたら、認定証^{にんていしょう}をもらおう。

- ◆日 時:2021年8月8日(日) 午前10時30分～11時30分
- ◆場 所:芦屋市谷崎潤一郎記念館 館内
- ◆講 師:永井敦子学芸員
- ◆定 員:小学校3年生～6年生・10人(要予約、保護者付き添いの場合は1名のみ入館無料)
- ◆受講料:200円(材料費)
- ◆持ち物:筆記用具・ノート

問合わせ・申込み 下記までメール、FAX、またはお電話で、お名前とお電話番号をお知らせください。

芦屋市谷崎潤一郎記念館

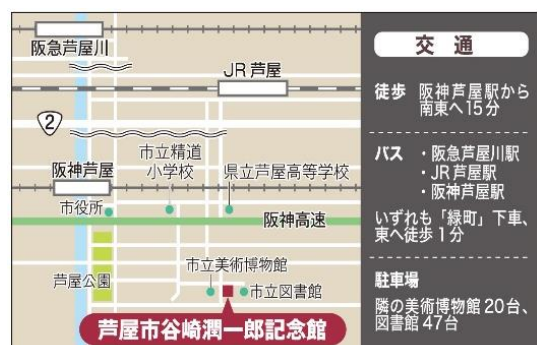
〒659-0052 兵庫県芦屋市伊勢町12の15

TEL 0797(23)5852 FAX 0797(38)3244

e-mail ashiya-tanizakikan@shopro.co.jp

ホームページ <https://www.tanizakikan.com/>

※参加者の方の個人情報は個人情報保護法及び当館を運営する小学館集英社プロダクション
共同体の個人情報取り扱い方針に基づき厳重に管理し、適正に取り扱います。
※新型コロナウイルスの感染予防のため、マスクの着用をお願いいたします。



交通

徒歩 阪神芦屋駅から南東へ15分

バス ・阪急芦屋川駅
・JR芦屋駅
・阪神芦屋駅

いずれも「緑町」下車、東へ徒歩1分

駐車場

隣の美術博物館20台、図書館47台