

2020年 夏の特設展
通常展「谷崎潤一郎・人と作品」に併設



芦屋市谷崎潤一郎記念館

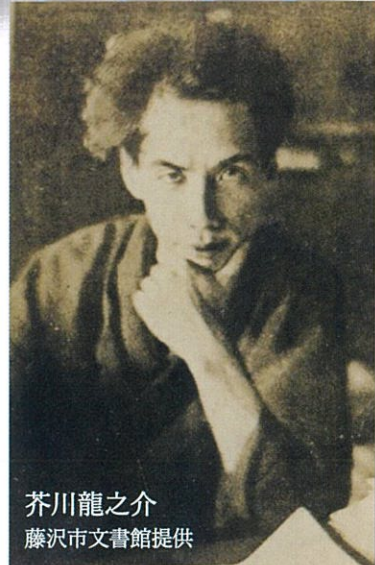
大谷崎と文豪たち



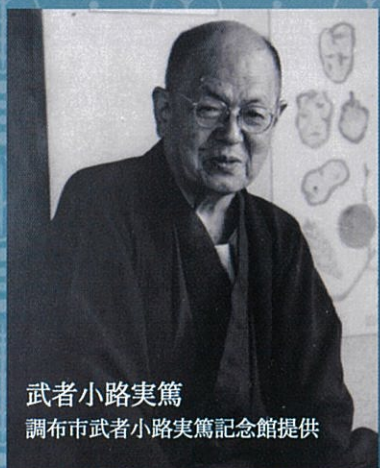
佐藤春夫
新宮市立佐藤春夫記念館提供



谷崎潤一郎
岡本好文園で



芥川龍之介
藤沢市文書館提供



武者小路実篤
調布市武者小路実篤記念館提供

文豪たちの
華麗なる交流



泉鏡花
泉鏡花記念館提供

2020年
6/13(土) ▶ 9/6(日)

【開館時間】 10:00~17:00 (入館は16:30まで)

【休館日】 月曜日(祝日は開館し翌日休館)

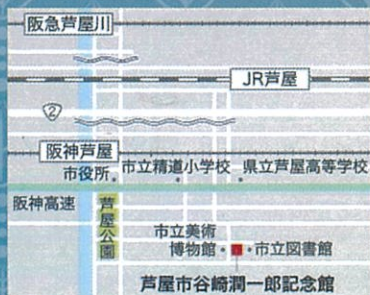
【入館料】 一般: 300円/大高生: 200円

中学生以下は無料

※団体料金(20人以上)は2割引

※65歳以上、または身体障害者手帳、精神障害者保健福祉手帳、療育手帳をお持ちの方、ならびにその介護の方1人は半額

主催 芦屋市谷崎潤一郎記念館
Tanizaki Junichiro Memorial Museum of Literature Ashiya



〒659-0052 兵庫県芦屋市伊勢町12番15号 Tel: 0797 (23) 5852 Fax: 0797 (38) 3244

e-mail: ashiya-tanizakikan@shopro.co.jp ホームページ: <https://www.tanizakikan.com>

◎徒歩: 阪神芦屋駅から南東へ15分 ◎バス: 阪急芦屋川駅・JR芦屋駅・阪神芦屋駅いずれも「緑町」下車、東へ1分